

## Dati Immobile

Regione	Lazio
Provincia	Roma
Stazione	Roma Termini
Indirizzo	Via Di Porta San Lorenzo, 5 Int. 5 00185 RM
Edificio	A
Piano	primo
Superficie	mq 152
Cat. Catastale	A/2
Riscaldamento	SI
Climatizzazione	NO



## Descrizione

Appartamento censito al Catasto (Codice Comunale H501 Fg. 496 Particella 70 Subalterno 511). Libero in posizione centrale e strategica adiacente a tutti i principali servizi, con l'accesso diretto su Via Di Porta San Lorenzo, posto al primo piano all'interno dell'Edificio A della Stazione Ferroviaria di Roma Termini privo di ascensore.

L'immobile si estende complessivamente su una superficie di circa 152 mq lordi.

Composto da: lungo corridoio, 4 camere, bagno finestrato e 1 cucina con locale lavatoio.

Possibilità locazione posto auto scoperto.

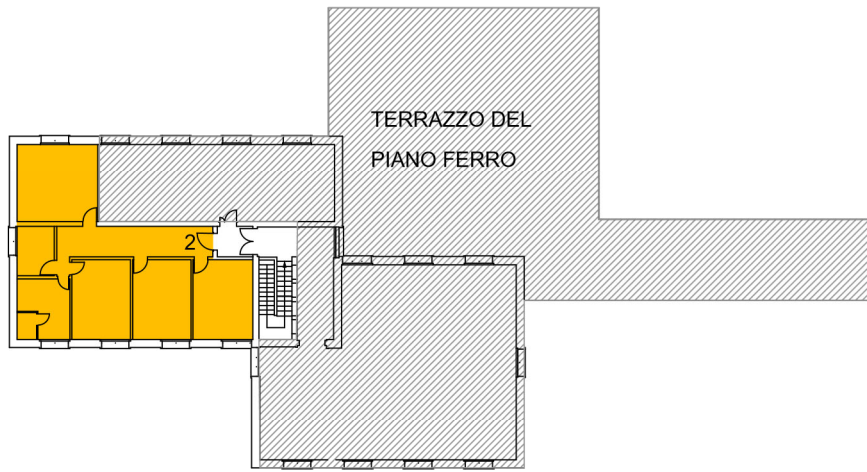
### Utenze:

- Idrica – condominiale
- Elettrica – da volturare
- Riscaldamento – condominiale
- Raffrescamento – non presente

## Contatti:

Per Info e manifestazione di interesse non vincolante, inviare email a: [assetgsrail@legalmail.it](mailto:assetgsrail@legalmail.it)

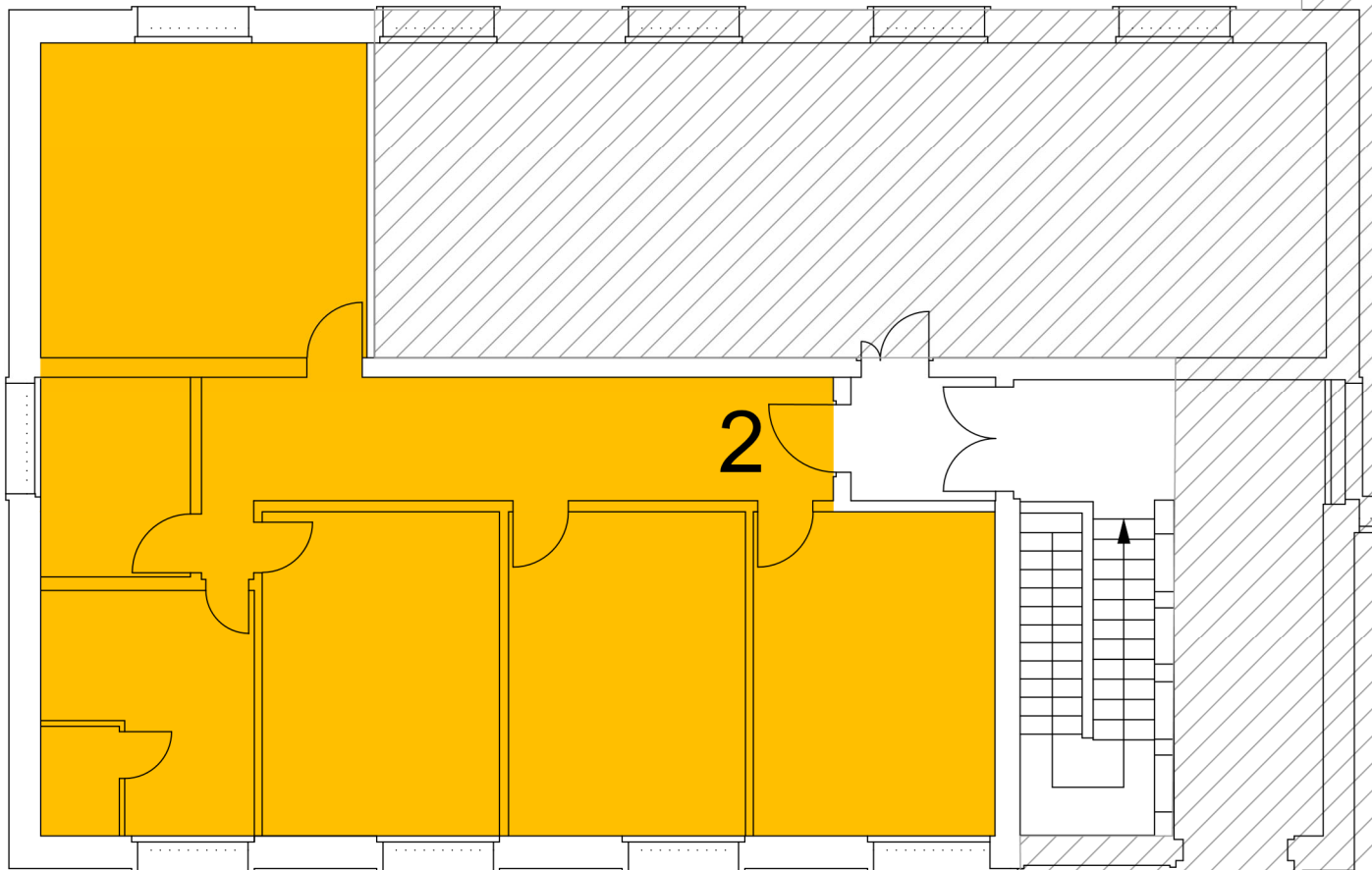
VIA DI PORTA S. LORENZO



VIA DI SANTA BIBIANA

**KEY PLAN**

LATO BINARI



2

