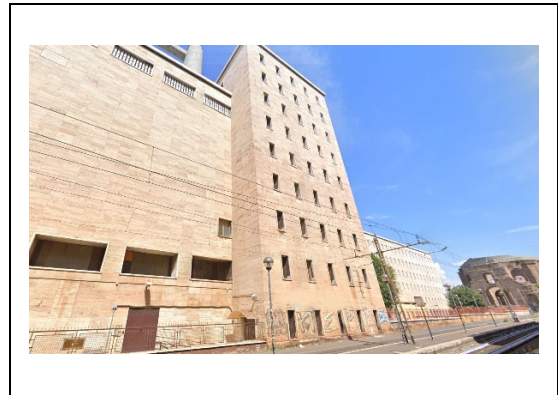


## Dati Immobile

Regione	Lazio
Provincia	Roma
Stazione	Roma Termini
Indirizzo	Via Giovanni Giolitti, 160 Int. 3 00185 RM
Edificio	L
Piano	Ferro
Superficie	mq 96
Cat.Catastale	A/2
Riscaldamento	SI Condominiale
Climatizzazione	NO



## Descrizione

Appartamento censito al Catasto (Codice Comunale H501 Fg. 503 Particella 12 Subalterno 505). Libero in posizione centrale e strategica 1 Km dalla stazione, adiacente a tutti i principali servizi, con l'accesso diretto su Via Giovanni Giolitti 160, al piano ferro all'interno dell'Edificio L della Stazione Ferroviaria di Roma Termini, con ascensore e videocitofono.

L'immobile completamente ristrutturato e completo di arredi, si estende complessivamente su una superficie di circa 96 mq lordi.

Composto da: corridoio, salone arredato con angolo cottura completo di elettrodomestici, 1 stanza lavanderia con lavatrice, 2 camere di cui una patronale con cabina armadio, 1 locale di servizio, bagno finestrato con vasca e doccia.

Attestato di prestazione Energetica (Classe G).

Possibilità locazione posto auto scoperto.

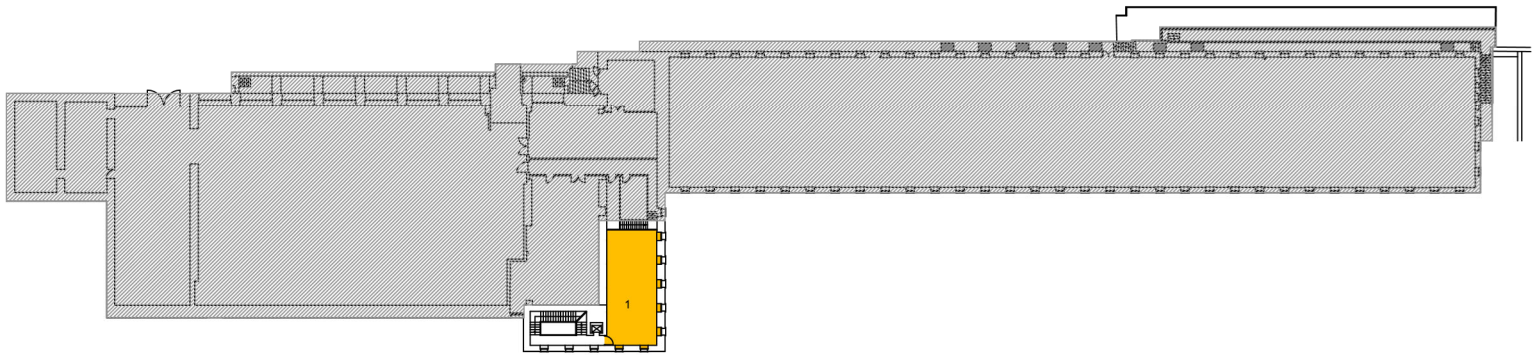
### Utenze:

- Idrica – condominiale
- Elettrica – da volturare
- Riscaldamento – condominiale
- Raffrescamento – non presente

## Contatti:

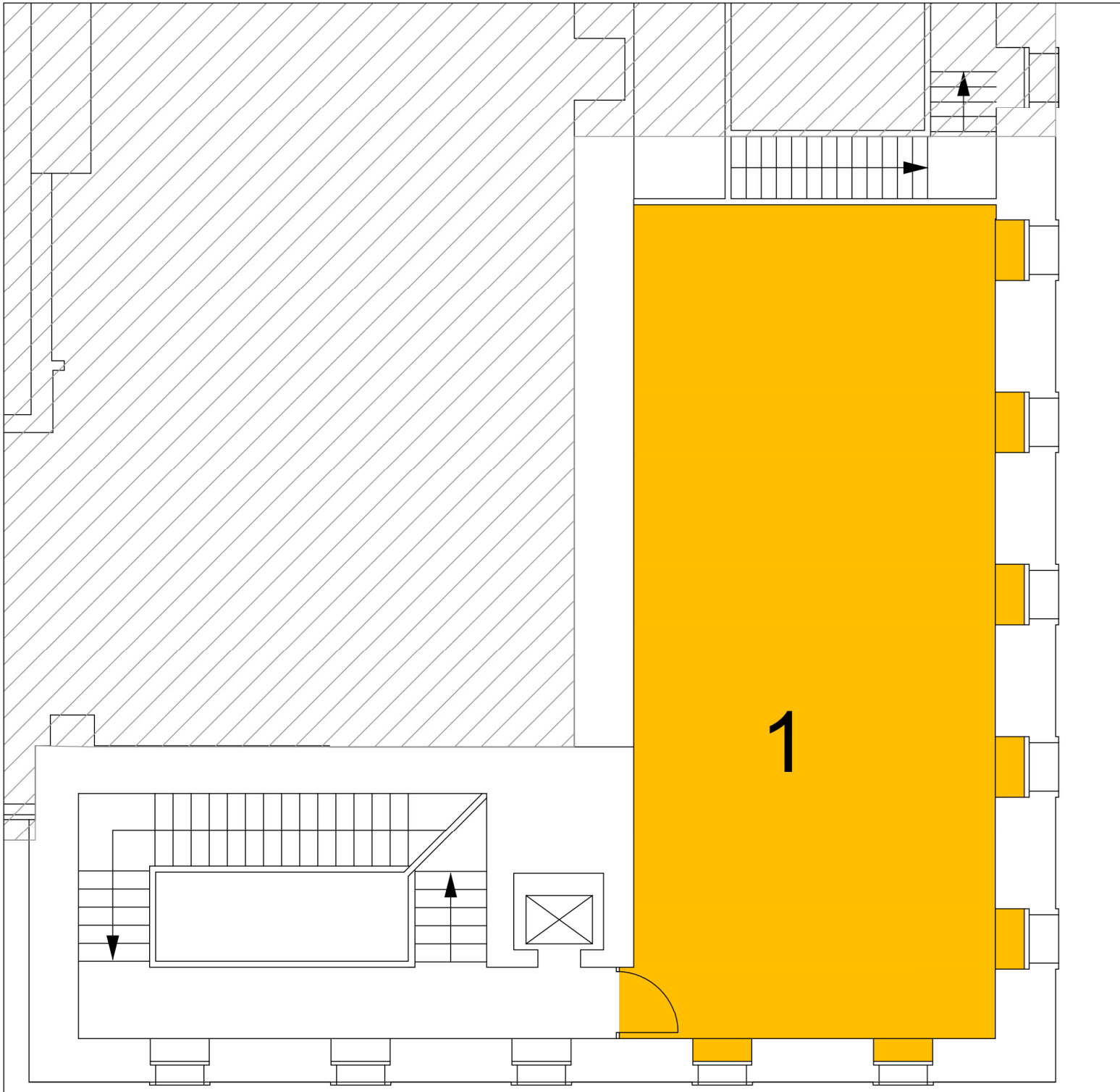
Per Info e manifestazione di interesse non vincolante, inviare email a: [assetgsrail@legalmail.it](mailto:assetgsrail@legalmail.it)

LATO BINARI

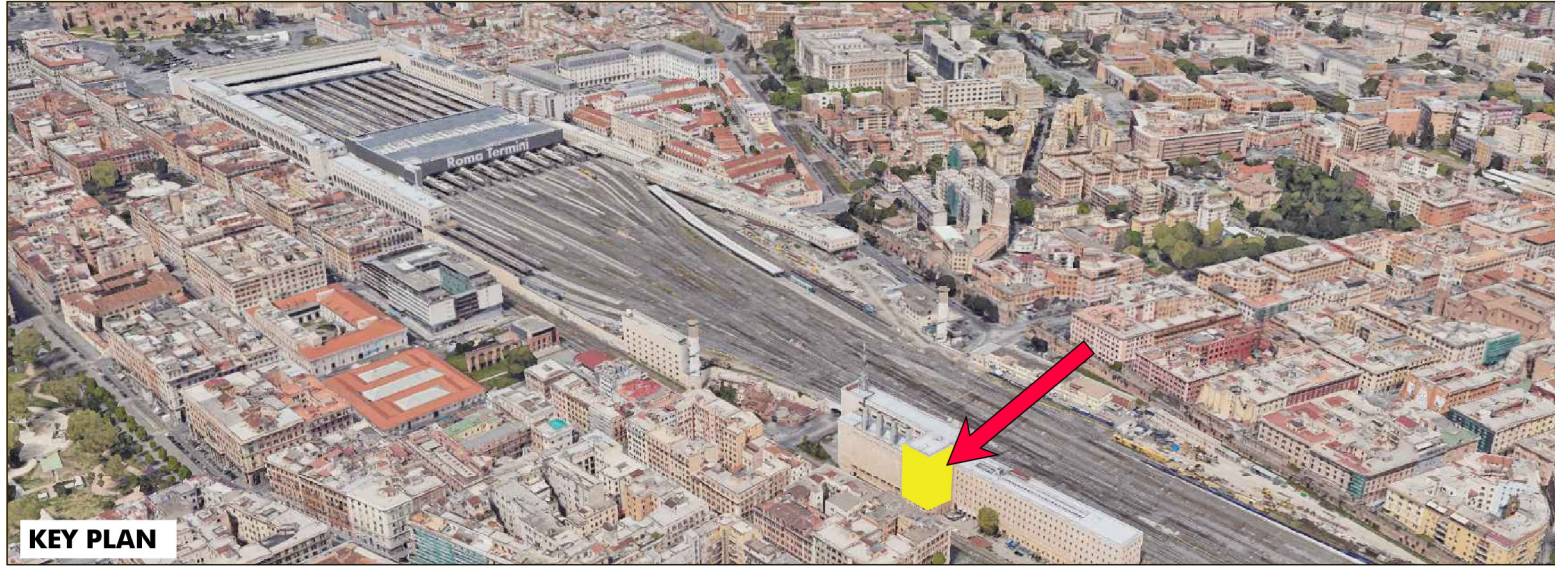


KEY PLAN

VIA GIOLITTI



1



**KEY PLAN**

