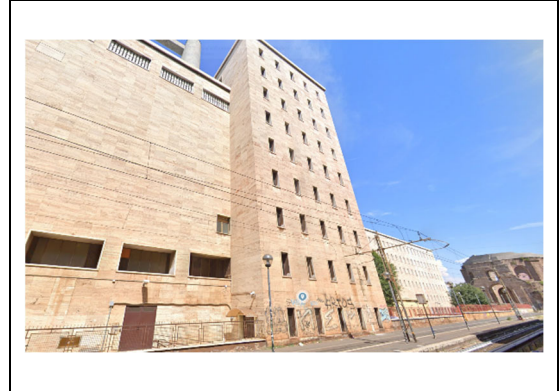


Dati Immobile

Regione	Lazio
Provincia	Roma
Stazione	Roma Termini
Indirizzo	Via Giovanni Giolitti, 160 Int. 6 00185 RM
Edificio	L
Piano	Terzo
Superficie	mq 135
Cat.Catastale	A/2
Riscaldamento	SI Condominiale
Climatizzazione	NO



Descrizione

Appartamento censito al Catasto (Codice Comunale H501 Fg. 503 Particella 12 Subalterno 508). Libero in posizione centrale e strategica 1 Km dalla stazione, adiacente a tutti i principali servizi, con l'accesso diretto su Via Giovanni Giolitti 160, al piano terzo all'interno dell'Edificio L della Stazione Ferroviaria di Roma Termini, con ascensore e videocitofono.

L'immobile si estende complessivamente su una superficie di circa 135 mq lordi.

Composto da: disimpegno, un lungo corridoio, 4 camere, un locale tecnico, cucina con cappa di aspirazione, bagno ristrutturato finestrato con vasca, doccia e doppi lavabi.

Gli infissi e le porte risultano in buono stato.

Possibilità locazione posto auto scoperto.

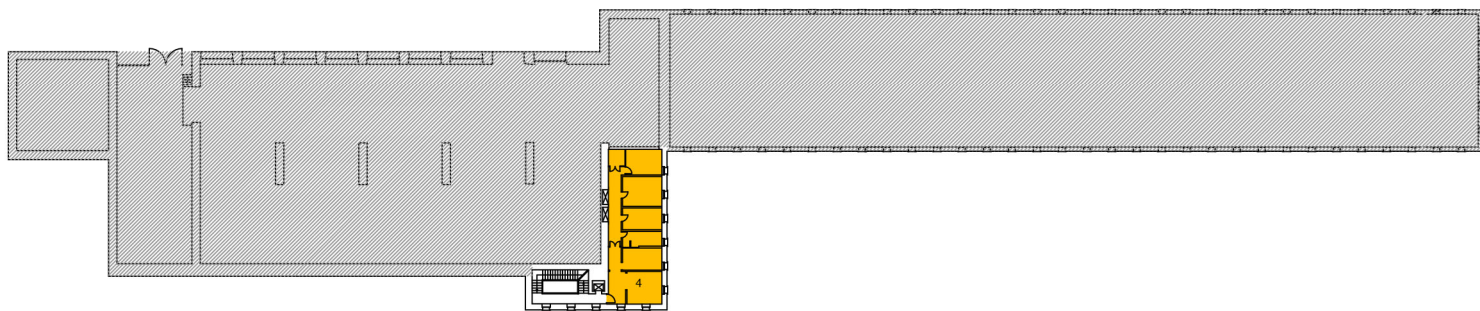
Utenze:

- Idrica – condominiale
- Elettrica – da volturare
- Riscaldamento – condominiale
- Raffrescamento – non presente

Contatti:

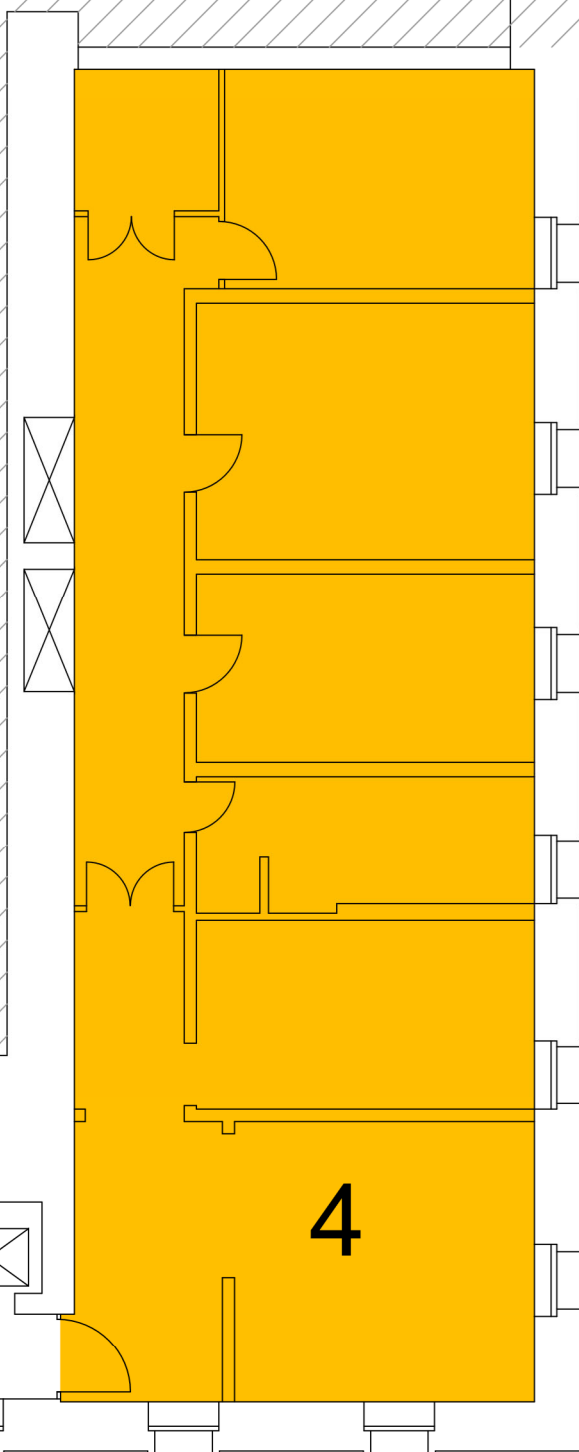
Per Info e manifestazione di interesse non vincolante, inviare email a: assetgsrail@legalmail.it

LATO BINARI



VIA GIOLITTI

KEY PLAN



4

